

MDV[®]



GWARANCJA
3 lata



KSIĄŻKA GWARANCYJNA

KARTA GWARANCYJNA

na produkty i urządzenia klimatyzacyjne marki MDV

I. Zakres gwarancji

1. Niniejsza gwarancja dotyczy kompletnych urządzeń klimatyzacyjnych opisanych w tabeli nr III „DANE URZĄDZEŃ” (zwanymi dalej: „urządzeniami”) i jest ważna tylko na terytorium Rzeczypospolitej Polskiej.
2. Gwarantem na urządzenia jest podmiot wskazany w tabeli nr I „DANE GWARANTA”. Gwarant niniejszym udziela na własne ryzyko i we własnym imieniu gwarancji na sprzedawane urządzenia oraz zobowiązuje się wykonywać we własnym imieniu i na własną odpowiedzialność wszelkie zobowiązania gwarancyjne na urządzenia.
3. Gwarant udziela gwarancji na sprzedawane urządzenia na okres 3 lat, liczony od daty sprzedaży urządzeń.
4. Gwarancja obejmuje dokonanie napraw gwarancyjnych urządzeń niezależnie od ilości części wymienionych przy jednej naprawie (robocizną oraz bezpłatne dostarczenie części zamiennych do urządzeń).
5. Wszystkie wadliwe części lub produkty, które zostały wymienione stają się własnością Gwaranta.

II. Warunki wykonania gwarancji

1. Niniejsza gwarancja będzie realizowana przez Gwaranta wyłącznie po łącznym przedstawieniu Gwarantowi przez nabywcę urządzenia (zwanego dalej: „Klientem”):
 - a. czytelnie i poprawnie wypełnionej niniejszej Karty Gwarancyjnej (bez skreśleń i poprawek),
 - b. ważnego dowodu zakupu urządzenia (paragon lub faktura) z danymi odpowiadającymi informacjom zawartym w niniejszej Karcie Gwarancyjnej,
 - c. naniesionej do Karty Gwarancyjnej pełnej nazwy Gwaranta oraz jego dokładnych danych adresowych i pieczęci, a także daty sprzedaży urządzenia,
 - d. poświadczenia na Karcie Gwarancyjnej dat wykonania montażu, uruchomienia oraz płatnych przeglądów urządzenia,
 - e. wadliwego urządzenia (o ile na Kliencie ciąży obowiązek dostarczenia go do Gwaranta).

Wszelkie roszczenia gwarancyjne zgłoszone przez Klienta posiadającego nieprawidłowo wypełnioną lub niewypełnioną w całości Kartę Gwarancyjną oraz nieposiadającego którejkolwiek z informacji lub dokumentów wskazanych w podpunktach a-e powyżej nie będą uwzględniane przez Gwaranta.

2. Urządzenia o wadze przekraczającej 12 kg będą naprawiane na miejscu u Klienta. W pozostałych przypadkach, tj. przy wadze urządzenia poniżej 12 kg, urządzenia będą naprawiane w punkcie serwisowym Gwaranta. Koszt dostawy i odbioru urządzenia od/do punktu serwisowego ponosi Klient.

3. Warunkiem zachowania gwarancji jest wykonanie montażu urządzeń i ich uruchomienia oraz dokonywanie wszelkich napraw wyłącznie przez Certyfikowanego Gwaranta, co ma znaleźć potwierdzenie we wpisie w niniejszej Karcie Gwarancyjnej.
4. W przypadku nieuzasadnionych zgłoszeń reklamacyjnych Klient ponosi koszty związane z czynnościami wykonywanymi przez Gwaranta. Gdy uprawnionym z gwarancji jest Klient będący konsumentem, obciążenie go przedmiotowymi kosztami może nastąpić wyłącznie, gdy zgłoszenie reklamacyjne będzie miało charakter rażąco bezpodstawny.
5. Usterki ujawnione w okresie gwarancji będą usuwane w terminie 14 dni roboczych od daty dostarczenia urządzenia do Gwaranta. W przypadku naprawy urządzenia u Klienta termin naprawy będzie liczony od daty zgłoszenia usterki i wynosi 21 dni roboczych. Okres naprawy ulega przedłużeniu o czas konieczny na sprowadzenie części z zagranicy.
6. Gwarant nie ponosi odpowiedzialności z tytułu niewykonania lub nienależytego wykonania obowiązków gwarancyjnych w przypadku, gdy w uzgodnionym wcześniej terminie Klient uniemożliwił dostęp do urządzenia lub gdy nastąpiło to na skutek działania siły wyższej.
7. W przypadku, gdy Klient jest konsumentem w rozumieniu ustawy z dnia 27 lipca 2002 roku o szczególnych warunkach sprzedaży konsumenckiej oraz o zmianie Kodeksu cywilnego (Dz. U. Nr 141, poz. 1176 z późn. zm.), niniejsza gwarancja na sprzedany towar konsumpcyjny nie wyłącza, nie ogranicza ani nie zawiesza uprawnień Klienta wynikających z niezgodności towaru z umową.

III. Wyłączenie odpowiedzialności Gwaranta

1. Gwarancją nie są objęte:
 - a. mechaniczne uszkodzenia urządzeń i wywołane nimi wady oraz uszkodzenia, które powstały na skutek działania siły wyższej (np. powodzi, uderzenia pioruna, korozji),
 - b. uszkodzenia urządzenia wynikające z postępowania niezgodnego z instrukcją obsługi, w szczególności z nieprawidłowej eksploatacji, konserwacji, obsługi, przechowywania, użycia niewłaściwych materiałów eksploatacyjnych (np. filtrów),
 - c. wady spowodowane przeróbkami, naprawami i zmianami konstrukcyjnymi dokonywanymi samodzielnie lub przez podmiot inny niż Gwarant,
 - d. czynności i części wymienione w instrukcji obsługi oraz należące do normalnej eksploatacji urządzenia, dostawa, czyszczenie i wymiana filtrów, wymiana baterii w pilocie,
 - e. urządzenia eksploatowane i naprawiane z pomocą nieoryginalnych części
 - f. szkody wynikające z prawidłowego bądź nieprawidłowego działania urządzeń
2. Gwarant ma prawo odmówić naprawy urządzenia gdy:
 - c. naruszone są plomby na urządzeniu,
 - d. stwierdził niezgodność danych w dokumentach (Karcie Gwarancyjnej, paragonie/fakturze za zakup urządzenia) z danymi na urządzeniu,

- e. nieczytelne są numery seryjne na urządzeniu,
- f. naniesione zostały poprawki lub skreślenia na Karcie Gwarancyjnej przez osoby nieupoważnione,
- g. naruszone zostały inne warunki gwarancji.

IV. Odpłatne przeglądy techniczne

1. Warunkiem wykonania uprawnień z gwarancji jest dokonanie przez Klienta odpłatnych przeglądów technicznych, nie rzadziej niż 2 razy do roku, przy czym okres pomiędzy przeglądami nie może być krótszy niż 5 miesięcy, z zastrzeżeniem pkt. 2 poniżej.
2. W sytuacjach, gdy praca urządzenia ma charakter ciągły (np. gdy urządzenie instalowane jest w pomieszczeniach UPS, serwerowniach, itp.), to liczba przeglądów technicznych nie może być mniejsza niż 4 razy do roku, przy czym okres pomiędzy przeglądami nie może być krótszy niż 3 miesiące. O charakterze pracy urządzenia Klient zobowiązany jest poinformować Gwaranta przed uruchomieniem urządzenia, co powinno znaleźć odzwierciedlenie w Karcie Gwarancyjnej w pkt. III. „DANE URZĄDZEŃ”.
3. Pierwszy przegląd techniczny powinien nastąpić w terminie 6 miesięcy od daty uruchomienia urządzenia.
4. Wszystkie przeglądy techniczne powinny być odnotowane przez Certyfikowanego Gwaranta w Karcie Gwarancyjnej w pkt. V. „ADNOTACJE SERWISOWE”.
5. Do uzupełnienia Karty Gwarancyjnej upoważniony jest wyłącznie Gwarant, z zastrzeżeniem, iż informacja o charakterze pracy urządzeń powinna być uzupełniona w oparciu o informacje otrzymaną od Klienta oraz z zastrzeżeniem, że pkt. II „DANE KLIENTA” uzupełnia Klient.

I. DANE GWARANTA

NAZWA I ADRES	DATA SPRZEDAŻY	PODPIS I PIECZĘĆ

II. DANE KLIENTA

Oświadczam, że zapoznałem się z warunkami Karty Gwarancyjnej.

NAZWA I ADRES	IMIĘ I NAZWISKO	PODPIS I PIECZĘĆ

III. DANE URZĄDZEŃ

JEDNOSTKA ZEWNĘTRZNA

LP.	SYMBOL URZĄDZENIA	NUMER SERYJNY JEDNOSTKI	CHARAKTER PRACY URZĄDZEŃ (CIAĞŁY/DORYWCZY)
1.			

JEDNOSTKA WEWNĘTRZNA

LP.	SYMBOL URZĄDZENIA	NUMER SERYJNY JEDNOSTKI	CHARAKTER PRACY URZĄDZEŃ (CIAĞŁY/DORYWCZY)
1.			
2.			
3.			
4.			
5.			
6.			

LP.	SYMBOL URZĄDZENIA	NUMER SERYJNY JEDNOSTKI	CHARAKTER PRACY URZĄDZEN (CIAĞŁY/DORYWCZY)
7.			
8.			
9.			
10.			
11.			
12.			
13.			
14.			
15.			
16.			
17.			

LP.	SYMBOL URZĄDZENIA	NUMER SERYJNY JEDNOSTKI	CHARAKTER PRACY URZĄDZEN (CIAĞŁY/DORYWCZY)
18.			
19.			
20.			
21.			
22.			
23.			
24.			
25.			
26.			
27.			
28.			

LP.	SYMBOL URZĄDZENIA	NUMER SERYJNY JEDNOSTKI	CHARAKTER PRACY URZĄDZEN (CIAĞŁY/DORYWCZY)
29.			
30.			
31.			
32.			
33.			
34.			
35.			
36.			
37.			
38.			
39.			

LP.	SYMBOL URZĄDZENIA	NUMER SERYJNY JEDNOSTKI	CHARAKTER PRACY URZĄDZEN (CIAĞŁY/DORYWCZY)
40.			
41.			
42.			
43.			
44.			
45.			
46.			
47.			
48.			
49.			
50.			

LP.	SYMBOL URZĄDZENIA	NUMER SERYJNY JEDNOSTKI	CHARAKTER PRACY URZĄDZEN (CIAĞŁY/DORYWCZY)
51.			
52.			
53.			
54.			
55.			

IV. DANE MONTAŻOWE

Oświadczam, że instalacja działa poprawnie i jest całkowicie przygotowana do eksploatacji.

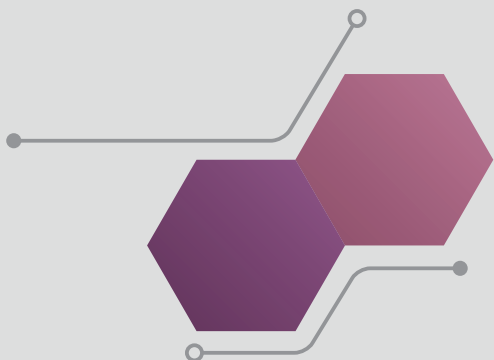
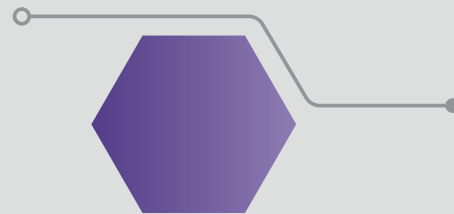
DATA MONTAŻU	DATA URUCHOMIENIA	PODPIS I PIECZĘĆ

V. ADNOTACJE SERWISOWE (w tym adnotacje o odpłatnych przeglądach technicznych)

LP.	DATA	OPIS CZYNNOŚCI	PODPIS I PIECZĘĆ
1.			
2.			
3.			
4.			
5.			

LP.	DATA	OPIS CZYNNOŚCI	PODPIS I PIECZĘĆ
6.			
7.			
8.			
9.			
10.			

LP.	DATA	OPIS CZYNNOŚCI	PODPIS I PIECZĘĆ
11.			
12.			
13.			
14.			
15.			



aircon
KLIMATYZACJA

Generalny Przedstawiciel MDV w Polsce

www.mdv.com.pl



KGA1/01/2015